

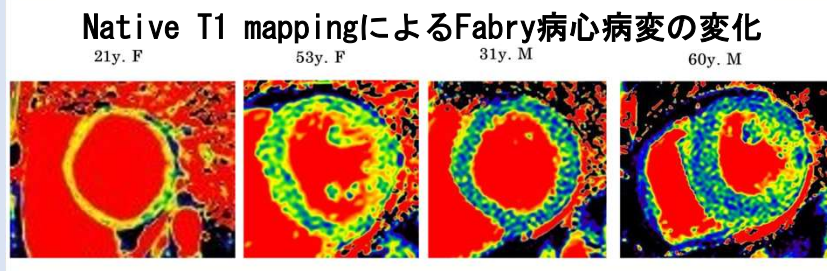
# 心臓MRIの最前線

## —心臓MRIで何がわかるのか?—

心臓MRIは非侵襲的で空間分解能がよく再現性のある良好な画像が得られるため、心臓の形態的情報やシネMRIによる心機能評価に有用であり、心臓パラメーター計測のゴールドスタンダードとなっている。

また、遅延造影では心筋傷害や線維化など組織性状の評価も可能であり、T1mapping, T2mapping, Extracellular volume (ECV) mapping 等の、より詳細な心筋性状を評価する手法を用い心筋疾患を詳細に評価できるようになった。

本講演では、最近治療薬が使用できるようになった心アミロイドーシスやFabry病等の早期診断や、心サルコイドーシス、タコツボ型心筋症、Danon病など続発性心筋症の心臓MRIについて症例を提示し講演する。



日時：2023年3月25日（土）午後2時30分～4時

講師：ジェックス 業務執行理事  
美杉会 男山病院 副院長

小糸 仁史 先生

受講料：会員 3,000円 会員以外 5,000円

※Web(Zoom)講義のため、事前申込が必要です。

**申込締切 3月19日（日）**



※jeccsホームページ(JECCS.ORG)または右の二次元コードから事前にお申し込み下さい  
※受講料のご入金も締切日までに完了してください。

ご入金確認後、ご登録のメールアドレスにURLをご通知します。



公益社団法人 臨床心臓病学教育研究会  
Japanese Educational Clinical Cardiology Society

### 【後援団体】

一般社団法人 大阪府医師会、一般社団法人 大阪府病院協会、一般社団法人 大阪府私立病院協会  
公益社団法人 大阪府看護協会、一般社団法人 日本病院会、一般社団法人 大阪府医療法人協会  
特定非営利活動法人 VHJ機構、公益財団法人 日本心臓財団、公益社団法人 日本診療放射線技師会、  
一般社団法人 日本臨床衛生検査技師会、公益社団法人 大阪府臨床検査技師会、一般社団法人 大阪府薬剤師会